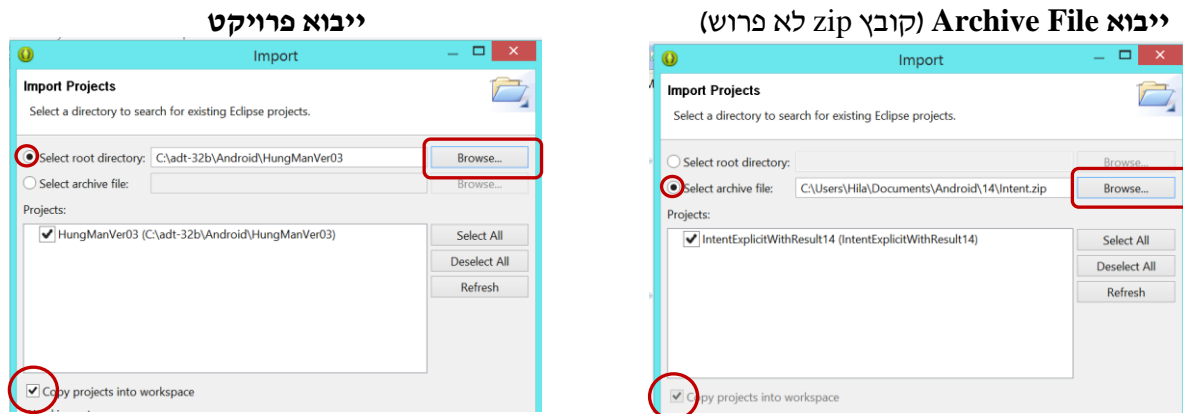


1. ייבוא פרויקט

File >> Import >> General >> Existing Project into Workspace >> Next



סימון האפשרות הרצויה, Browse לבחירת הקובץ הרצוי וסיום ב-Finish.

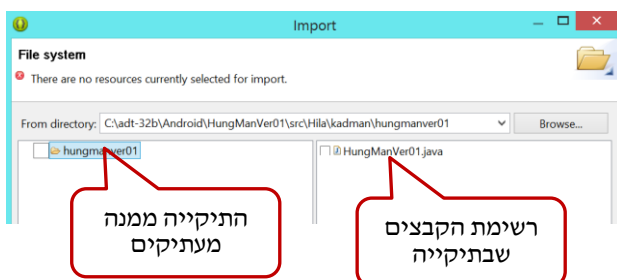
הערות:

1. לא ניתן לייבא קובץ פרוש לאותה תיקייה בה הוא נמצא.
2. אם לא מסמנים את האפשרות Copy project into workspace נשמרת העבודה שביצענו על מקום הפרויקט המקורי (מתאים כשעובדים בביה"ס על פרויקט ששמור בדיסק הנשלף).

2. ייבוא קובץ לתוך פרויקט

כשפרויקט פתוח ניתן לייבא לתוכו קבצים בודדים. (קבצי תמונה, קוד, טקסט וכד'):

קליק ימני על התיקייה לתוכה מבקשים לייבא, בחירה ב- File >> Import >> File System Browse לאיתור התיקייה שבתוכה נמצא הקובץ



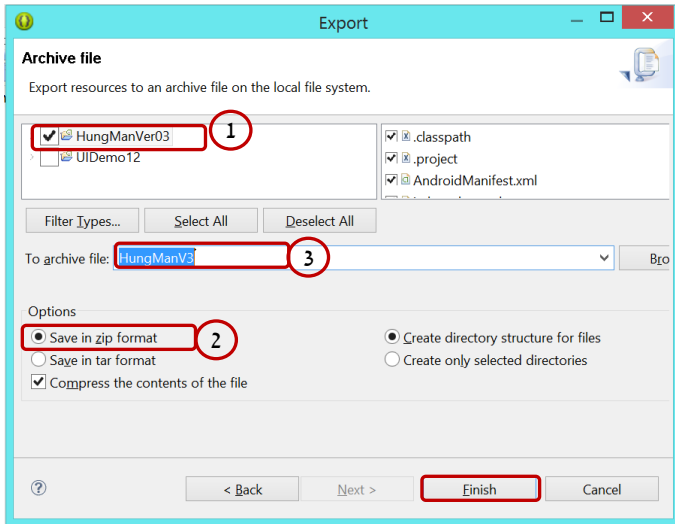
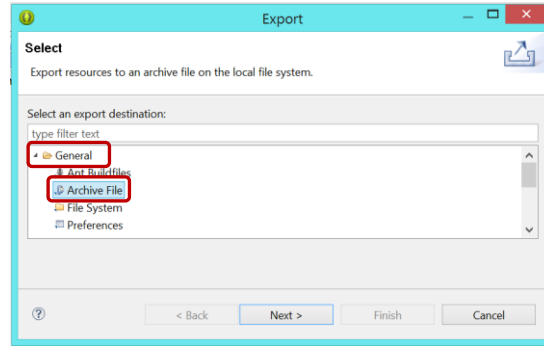
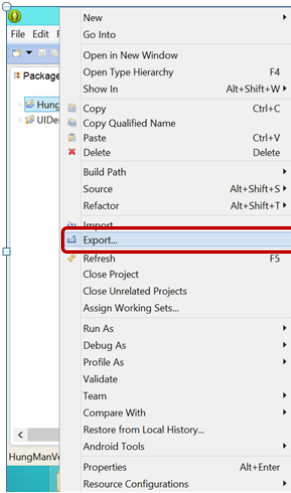
(אין להיכנס לתוך התיקייה עצמה אלא לעצור ברמה של שם התיקייה).

בחירת הקבצים מתוך התיקייה ואישור.

ייצוא II

קליק ימני על שם הפרויקט לייצוא,

Export >> General >> Archive File



1. בחלון Export לוודא שהפרויקט הנכון מסומן,

2. הקובץ יישמר כקובץ zip

3. לתת שם לקובץ שנוצר

הקובץ יישמר בתיקיית eclipse

ניתן לנייד פרויקט באמצעות העתק-הדבק :

בחלון Package Explorer או סימון שם הפרויקט << קליק ימני << העתק הדבקת התיקייה בהתקן נייד.

לא ניתן לבצע ייבוא באותו אופן.

מיקום הפרויקט

File >> Properties

