

# עבודה בסביבת Visual C#

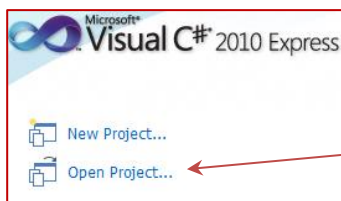
## הפעלת סביבת העבודה

Microsoft Visual C# << Microsoft Visual Studio

התחל << כל התכניות <<

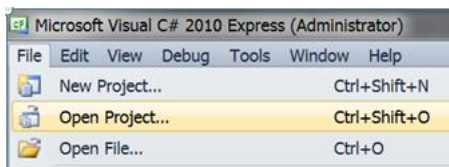


או צור קיצור דרך על שולחן העבודה והקלק על קיצור הדרך



## פתיחת פרויקט קיים

1. בחר ב- Open Project

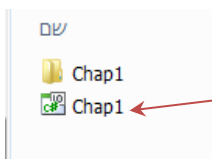


או: מהתפריט הראשי, בחר: Open Project... << File

2. חיפוש התיקייה בה נמצא הפרויקט

(מיקום ברירת המחדל: המסמכים שלי <<

תיקייה Visual Studio 2010 (או כל שנה אחרת לפי הגרסה המותקנת) << (Projects)



3. פתיחת התיקייה תגלה קובץ ותיקיה נוספת: לחיצה על הקובץ תפתח את הפרוייקט

## בחירת התכנית שתרוץ

תכנית בשפת C# נכתבת בתוך מחלקה Class ובתוכה קיימת פעולה ראשית: Main בכל פרויקט יכולות להיות כמה מחלקות שכל אחת מהן תכנית בפני עצמה, (או מחלקות שמופעלות על ידי התכנית הראשית).

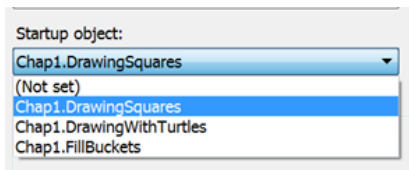
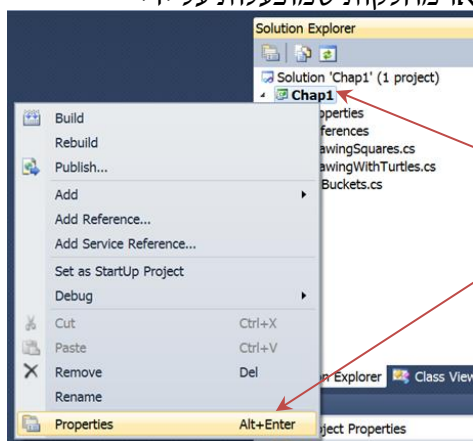
כדי לבחור את התכנית שברצוננו להריץ:

1. בחלון Solution Explorer (שבצד ימין של המסך),

קליק ימני על שם הפרוייקט ובחירה במאפיינים Properties:

2. נפתח את הרשימה הנגללת Startup Object.

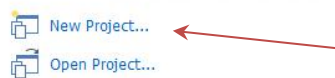
ברשימה זו יופיעו שמות כל המחלקות שיש להן פעולה Main בחר במחלקה שברצונך להריץ.



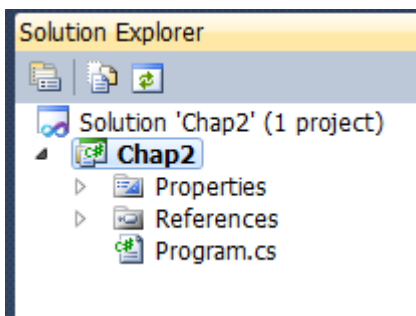
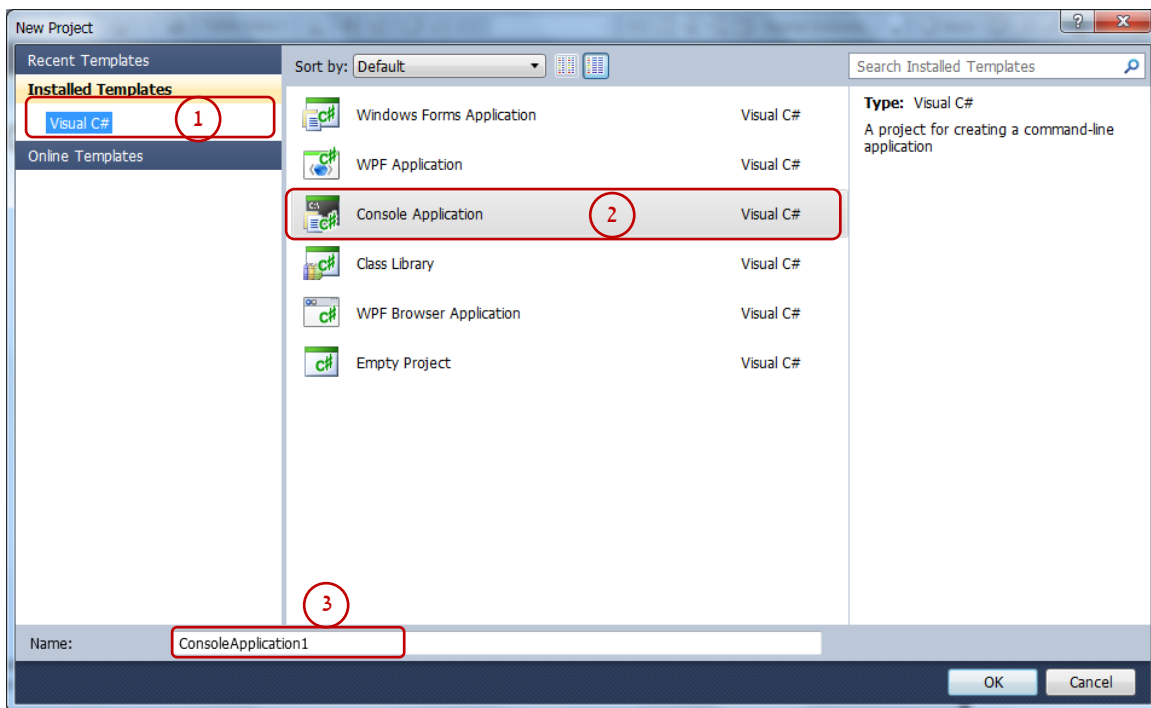
## הרצת התכנית שנתחרה

^ F5 (צירוף המקשים: ctrl + F5)

### פתיחת פרויקט חדש



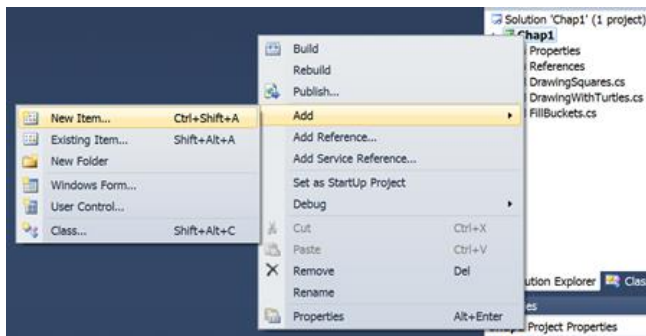
1. הפעל את Visual C#
  2. בחר : New Project ...
  - או : בתפריט הראשי : File >> New Project ...
  3. בחלון שנפתח נסמן :
    - (1) שפת Visual C#
    - (2) Console Application
    - (3) תן שם משמעותי לפרויקט.
- שם משמעותי - שם שמתאר את הפרויקט



### יצירת מחלקה לתכנית

כל תכנית נכתבת במחלקה נפרדת.  
 בכל תכנית חייבת להיות פעולה ראשית Main  
 כדי שלא ליצור לפרויקט לכל תכנית בנפרד, נרשום את  
 כל התכניות שלנו באותו פרויקט, ובכל פעם נבחר איזו תכנית תרוץ.

1. בחלון Solution Explorer, קליק ימני על שם הפרויקט ובחירה ב- Add >> New Item ...



2. בחלון : Add New Item

נסמן : (1) Class

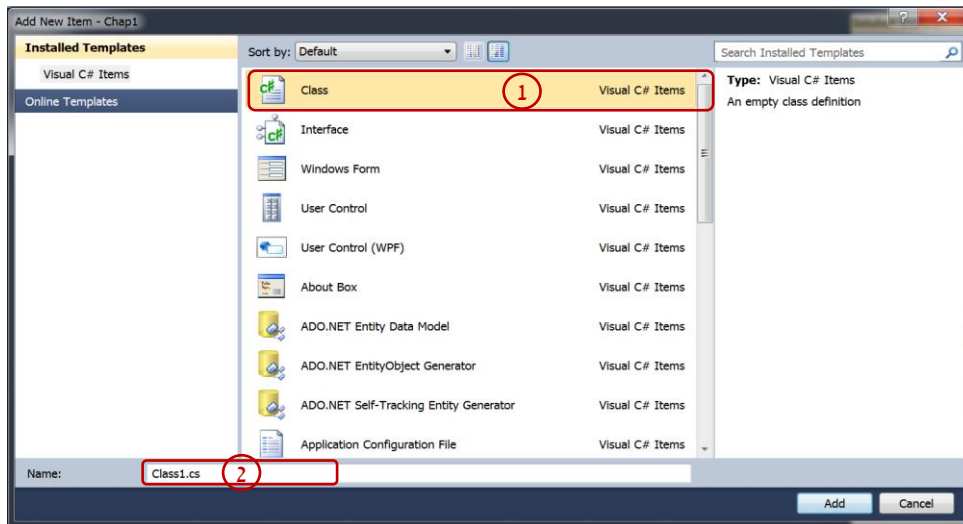
(2) מתן שם משמעותי למחלקה / תכנית

שם משמעותי למחלקה : ייכתב באנגלית, יתחיל באות גדולה,

יורכב מאותיות abc..., ABC... וספרות 0-9.

אם השם מכיל יותר ממילה אחת, תתחיל כל מילה באות גדולה.

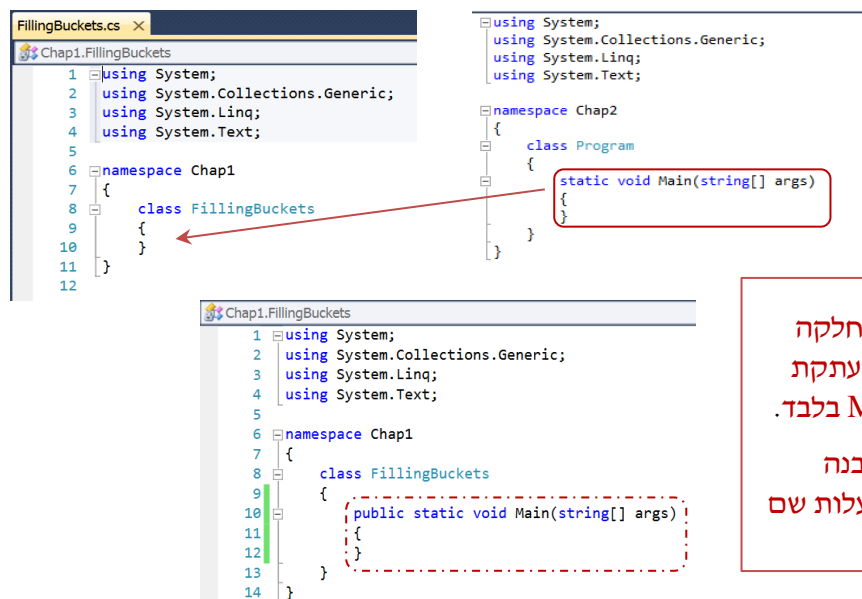
(מרשימת המותר, ניתן להסיק שאסור עברית, תווי רווח וסימנים אחרים)



לאחר שיצרנו מחלקה, יפתח חלון כתיבת הקוד, ונראה ששם המחלקה מופיע בחלון ה- Solution Explorer.

3. במחלקה שיצרנו חסרה הפעולה Main.

נפתח את התכנית Program נסמן את כותרת הפעולה Main ונדביק במחלקה החדשה :



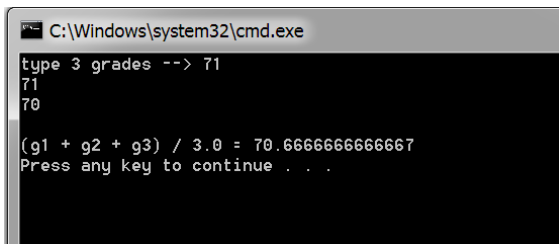
**המלצה** : נשתמש במחלקה Program כמקור להעתקת כותרת הפעולה Main בלבד. התכניות שלנו תיכתבנה במחלקות חדשות בעלות שם משמעותי

נכתוב את קוד התכנית, נבחר (כמוסבר בעמוד הקודם) את התכנית שתרוץ ונריץ ב- F5

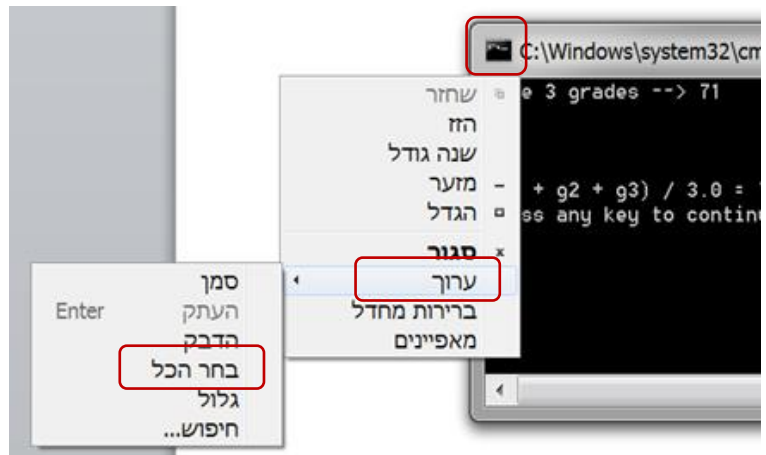
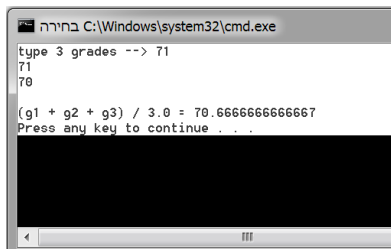
### הוספת פלט התכנית לתכנית

לפני הגשת תכנית לבדיקה, יש לוודא ולהציג לבדוק שהתכנית עבדה נכון וללא שגיאות.

תכנית C# רצה בחלון Console (חלון שחור שנכתב בסביבה לא גרפית).



קליק על סמל החלון << ערוך << בחר הכל



אשר בפעמיים Enter (פעם ראשונה להעתקת התוכן המסומן ללוח - clip board, פעם שנייה לסגירת החלון)

```
namespace Grades
{
    /*
     * תכנית לחישוב ממוצע של שלושה ציונים
     */
    class AverageGrades
    {
        static void Main(string[] args)
        {
            Console.WriteLine("type 3 grades --> ");
            int g1 = int.Parse(Console.ReadLine());
            int g2 = int.Parse(Console.ReadLine());
            int g3 = int.Parse(Console.ReadLine());
            Console.WriteLine();

            double avg3 = (g1 + g2 + g3) / 3.0;
            Console.WriteLine("(g1 + g2 + g3) / 3.0 = " + avg3);
        }
    }
}

/*
type 3 grades --> 71
71
70

(g1 + g2 + g3) / 3 = 70
Press any key to continue . . .
*/
```

עבור לחלון התכנית, וגלול את החלון עד לסוף התכנית (אחרי ה- } שסוגר את המחלקה) הדבק את פלט התכנית "עטוף" את הפלט בסימני הערת-קטע

ניתן למחוק את השורה 'press any key to continue ...' ←