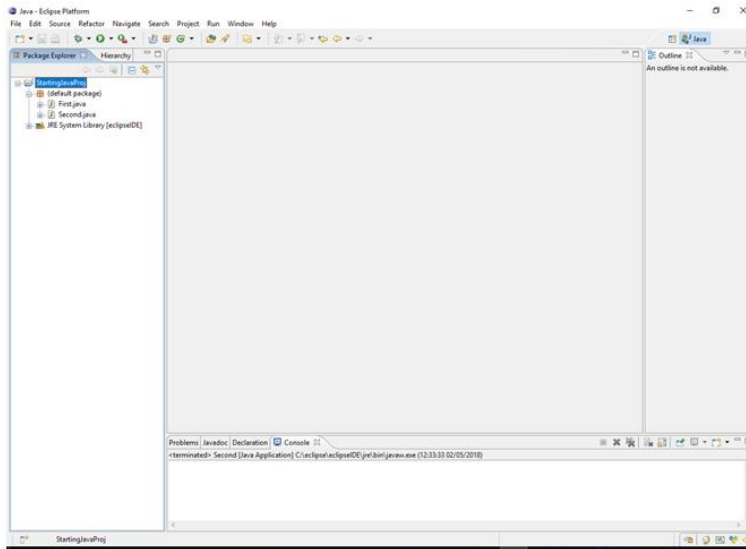


## צבודה הסביבת Eclipse

לחיצה כפולה על סמל Eclipse יפעיל את סביבת העבודה.



### תוכן עניינים

עמ'	נושא
2	<a href="#">בחירת סביבת העבודה</a>
3	<a href="#">הצגת חלונות שנעלמו</a>
4	<a href="#">שינוי גודל אות</a>
5	<a href="#">שינוי מיקום סוגריים { } בקוד</a>
6	<a href="#">שמירת הפרוייקט ופתיחתו במחשב אחר</a>
7	<a href="#">עבודה בדיסק הנשלף</a>
8	<a href="#">התאמה של גרסאות המהדר</a>

**בחירת סביבת העבודה**

File >> Switch Workspace

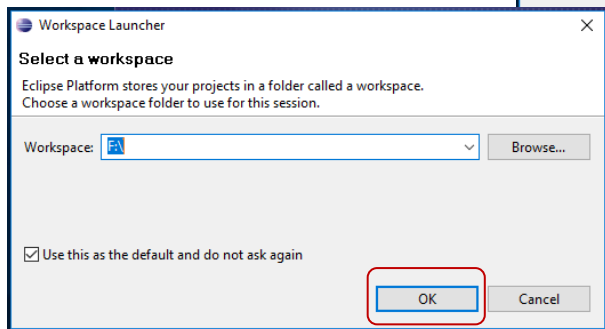
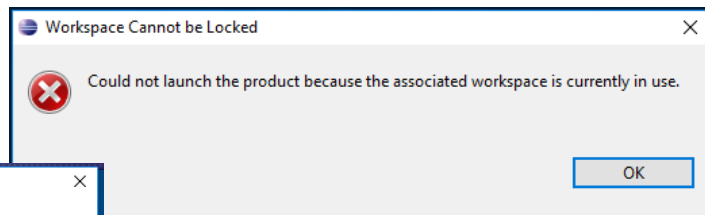
מאפשר לקבוע היכן יישמרו קבצי העבודה שלנו. נוכל לבחור תיקייה מיוחדת במחשב, דיסק נייד וכד'.

בעקבות הבחירה, תיסגר התוכנה ותיפתח שוב במיקום החדש. אם זוהי בחירה ראשונה של סביבת עבודה זו, יתקבל החלון הבא :



לחץ על סמל workbench לקביעת סביבת העבודה.

בפעמים הבאות שתפעיל את eclipse הוא יזכור את סביבת העבודה אם בחרת בדיסק נייד והדיסק לא במחשב, תופיע ההודעה הבאה : לא הצליח למצוא את המיקום

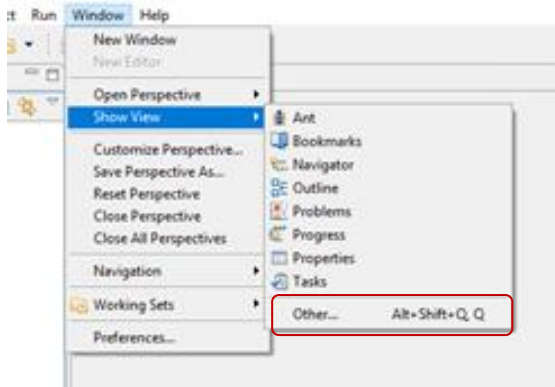


לחיצה על OK תפתח אפשרות לבחירת מיקום חדש :

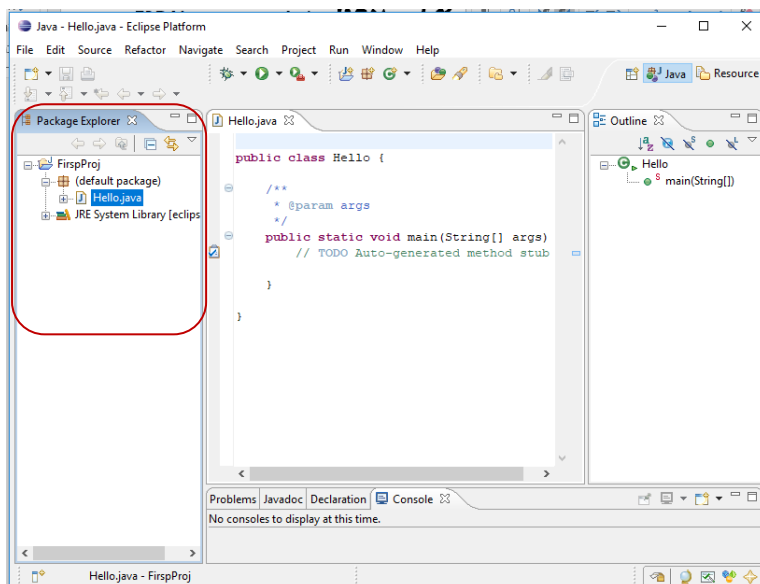
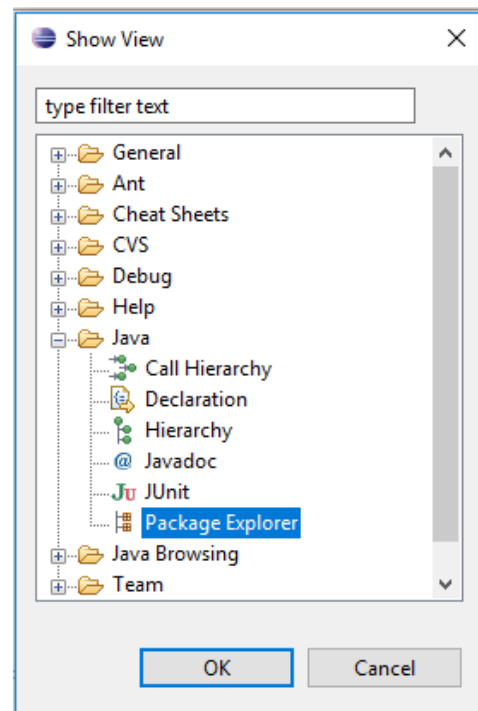
## שינוי סביבת העבודה

הצגת חלונות שנעלמו:

מהתפריט הראשי, בחר: Show View >> window ובחירת החלונות מהרשימה



אם החלון המבוקש לא מופיע ברשימה, סמן את **other...** ובחלון שנפתח בחר ב- java וברשימה המוצגת בחר בחלון המבוקש. (בדרך כלל חלון **Package Explorer**)



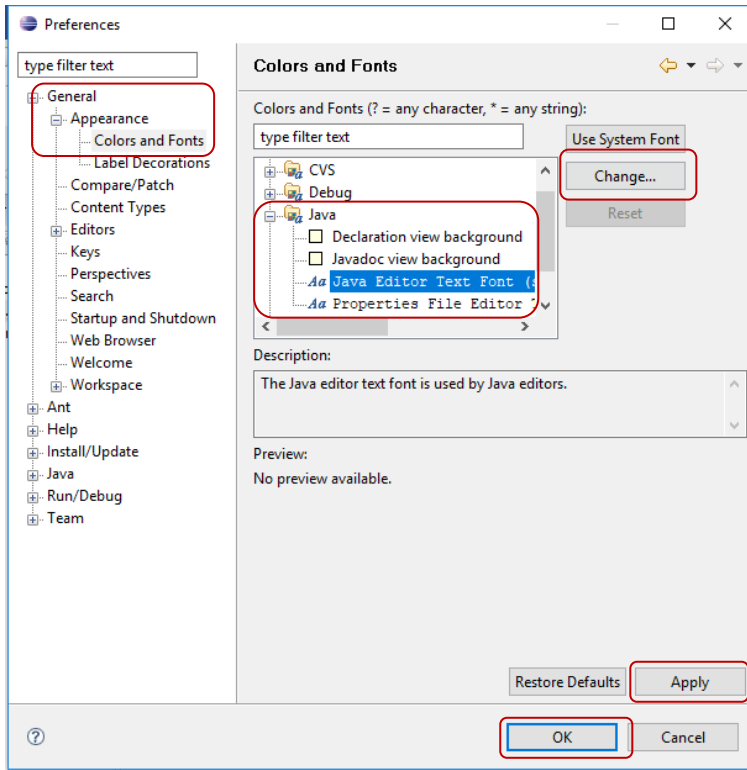
את החלון ניתן לגרור למיקום הרצוי, לחלון Package Explorer מופיע בדרך כלל לצד שמאל של החלון העבודה

[חזרת לתחילת המסמך](#)

שינוי גודל אות:

מהתפריט הראשי בחר ב- Window >> Preferences

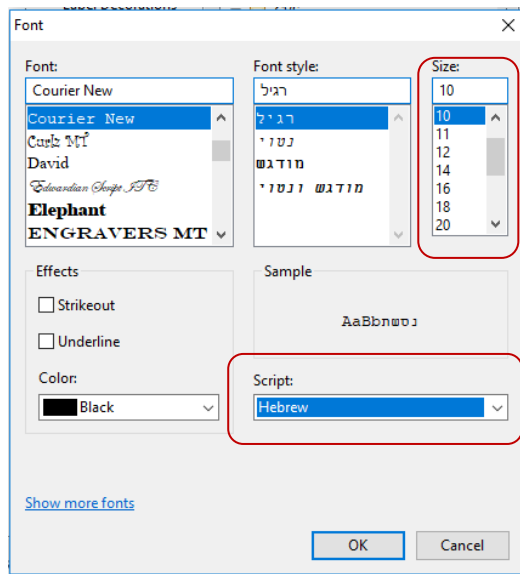
בחלון שייפתח בחר ב- General >> Appearance >> Colors and Font



בחלון בחר ב- Java ובתוכו ב- Java Editor Text Font ולחץ על כפתור Change

בסיום השינויים לחץ על Apply כדי שהשינויים ייכנסו לתוקף כבר במחלקה הנוכחית

ואשר ב- Ok



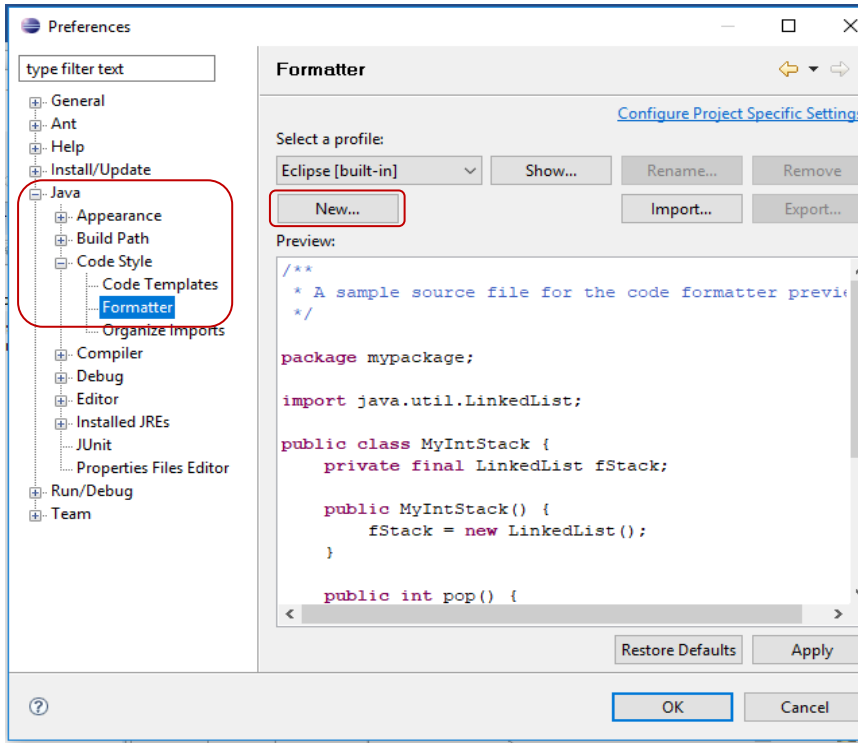
תוכל לקבוע את גודל הפונט הקפד שה- script יהיה Hebrew אשר ב- OK

[חזרת לתחילת המסמך](http://www.csit.org.il)

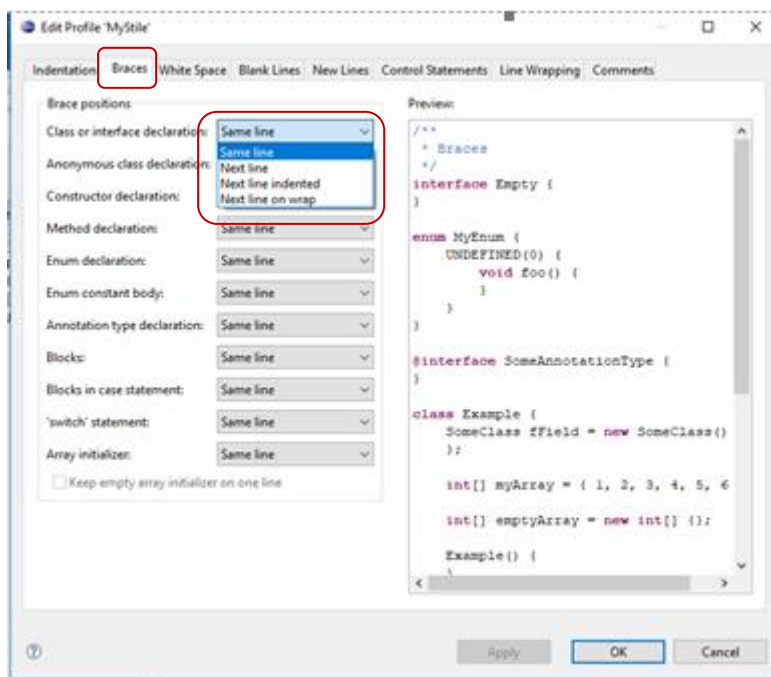
שינוי מיקום סוגריים בקוד המחלקה:

מהתפריט הראשי בחר ב- **Window >> Preferences**

בחר ב- Java ובתוכו ב- **Code Style >> Formatter**



לחץ על כפתור **new...** שם משלך לעיצוב (MyStile) ובחר בחלון Braces (סוגריים)



לכל אחת מהאפשרויות, (פרט לאחרונה Array initializer) שנה ל- **Next Line**

סיים ב- **Apply** וב- **OK**

[חזרת לתחילת המסמך](#)

**שמירת הפרוייקט ופתיחתו במחשב אחר:**

ככלל, הפרוייקט נשמר במיקום של סביבת העבודה.

**מיקום הפרוייקט:**

סמן ב- Package Explorer את הפרוייקט (או את אחת התכניות בפרוייקט)

מהתפריט הראשי בחר ב- File >> Properties

בחלון שיפתח, בחלק ה- info

בשורת ה- Location (מיקום)

יופיע מיקום הפרוייקט

Info	
Path:	/FirspProj/Hello.java
Type:	File (Java Source File)
Location:	F:\CS\יסודות\FirspProj\Hello.java
Size:	147 bytes

**העתקת הפרוייקט (copy - paste)**

אפשרות 1: העתק את הפרוייקט מהמיקום בדיסק

אפשרות 2: בחלון Package Explorer, קליק ימני על שם הפרוייקט העתק והדבק במקום הרצוי.


אפשרות 3: [ייבוא וייצוא הפרוייקט](#) (ראה דף באתר)

**פתיחת הפרוייקט במחשב אחר**

ייבא את הפרוייקט כפי שמתואר בדף [ייבוא וייצוא הפרוייקט](#) (ראה דף באתר)

**הרצת התכנית**

הרצה ראשונה של התכנית: קליק ימני על שם התכנית ובחירה ב- Run As >> Java Application

הרצה חוזרת של אותה תכנית: כמו הרצה ראשונית או לחיצה על הסמל  בתפריט הראשי

[חזרת לתחילת המסמך](#)

## עבודה בדיסק הנשלף

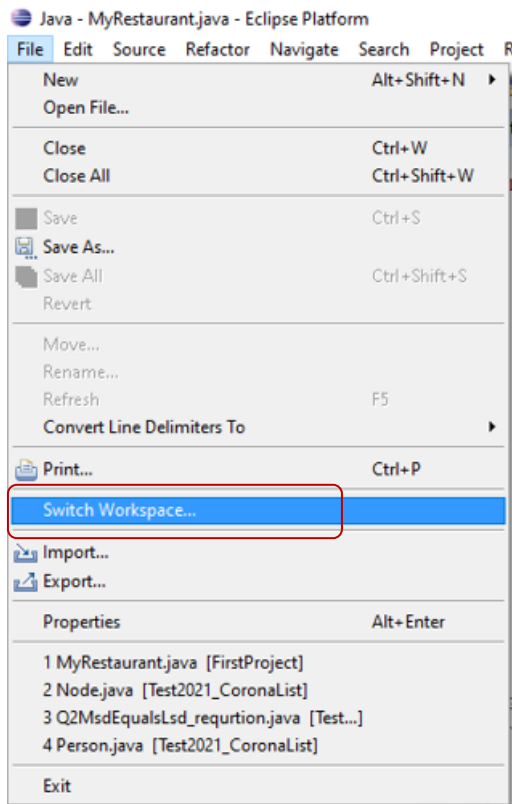
כשעובדים במחשב בבית הספר, עדיף לחבר למחשב התקן איחסון נשלף (דיסק נשלף) ולהגדיר בתוכו את סביבת העבודה Workspace.

(העבודה תישמר בדיסק הנייד לכן יש להשאיר את הדיסק מחובר (כל משך העבודה).)

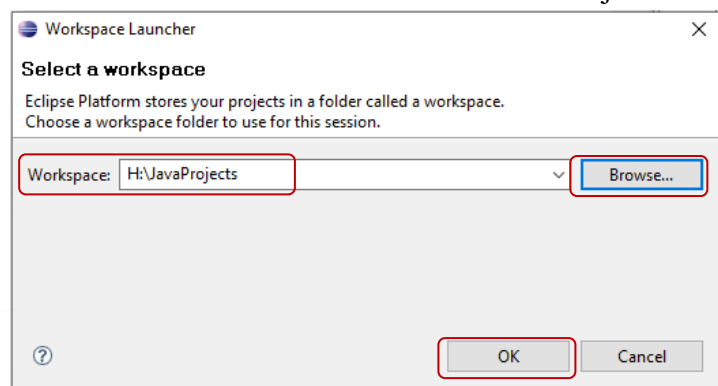
1. חברו את הדיסק למחשב

2. פתחו את אקלפיס

3. בתפריט File בחרו Switch Workspace



ובחלון שנפתח לחצו על Browse...  
וסמנו את התיקייה בדיסק שבו שמורים כל הפרויקטים ב-java.

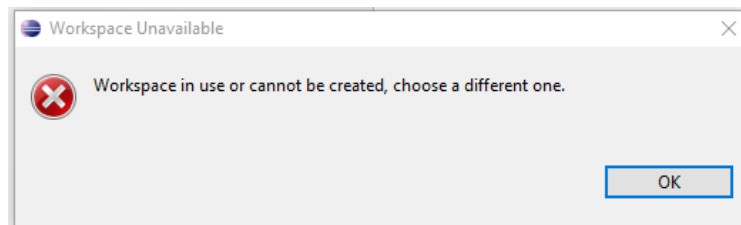


(המלצה: צרו בדיסק הנייד תיקייה בשם JavaProjects שתהיה סביבת העבודה - Workspace ובתוכה ייווצרו כל הפרויקטים שנכתוב).

4. אשרו ב- Ok.

Eclipse יסגר ויפתח מחדש ב- Workspace שקבענו.

**שימו לב!** eclipse זוכר את סביבת העבודה האחרונה שבה עבד. אם ננסה בעתיד לפתוח את eclipse ללא הדיסק הנייד, תופיע ההודעה הבאה:



אשרו ב- Ok ובחרו סביבת עבודה אחרת (או הכניסו את הדיסק הנייד לכונן)

[חזרת לתחילת המסמך](#)

אין התאמה של גרסאות מהדר

```

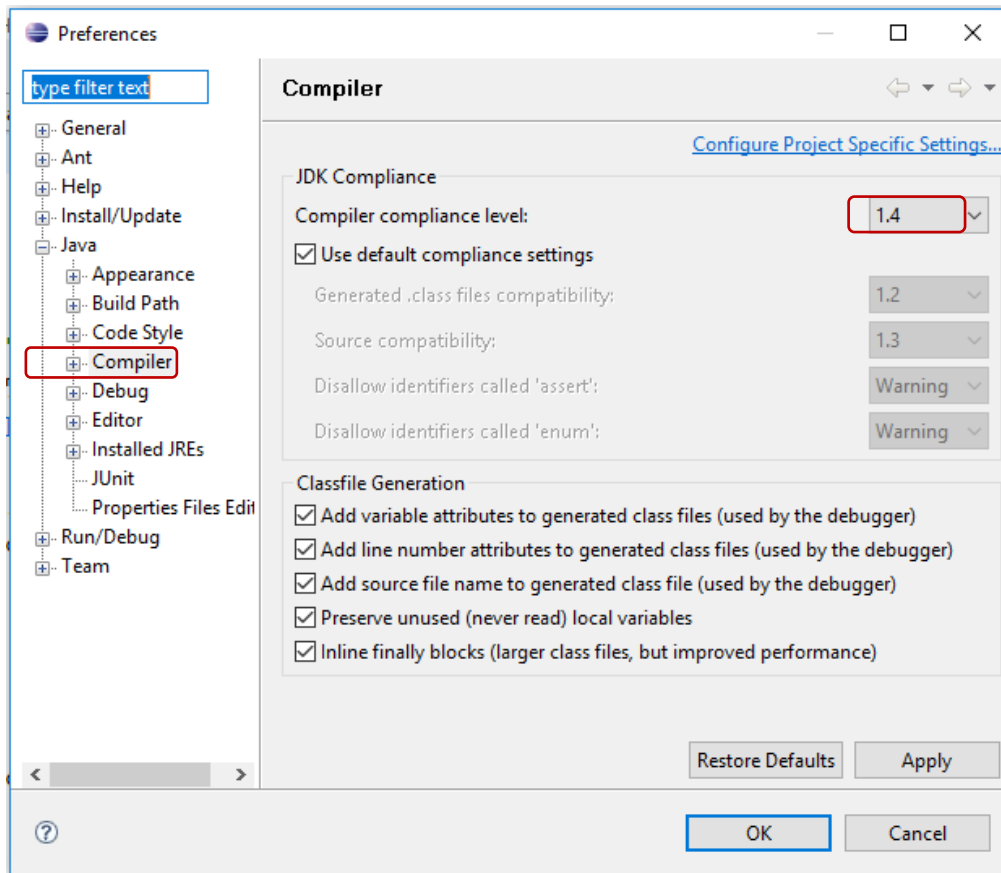
1
10 Node<Integer>
11 show (let+Num)

```

מסמן שגיאה ליד שורות המשתמשות בגרניות  
 סיבת השגיאה: גרניות מוגדרת רק מ-Java 5.0

קליק ימני על שם הפרויקט:  
 בחר ב-

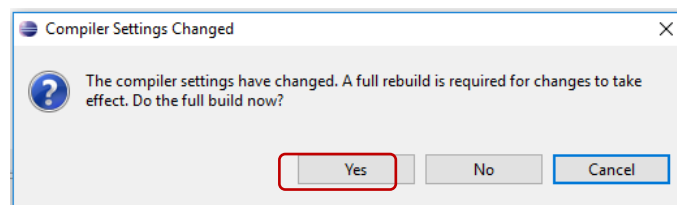
window >> Preference >> Java >> Compiler



גרסת המהדר היא כרגע 1.4.

שנה את הגרסה ל-5.0 (או יותר)

אשר את השינוי ואשר את ההודעה שתבוא בעקבות השינוי.



[חזרת לתחילת המסמך](#)