

המפתח ל-אקסס (Access)

המפתח להתאקססות קלה ומהירה במחולל הישומים אקסס

<http://access.ipaper.co.il/6377/>

[אל אקסס למתקדמים](#)

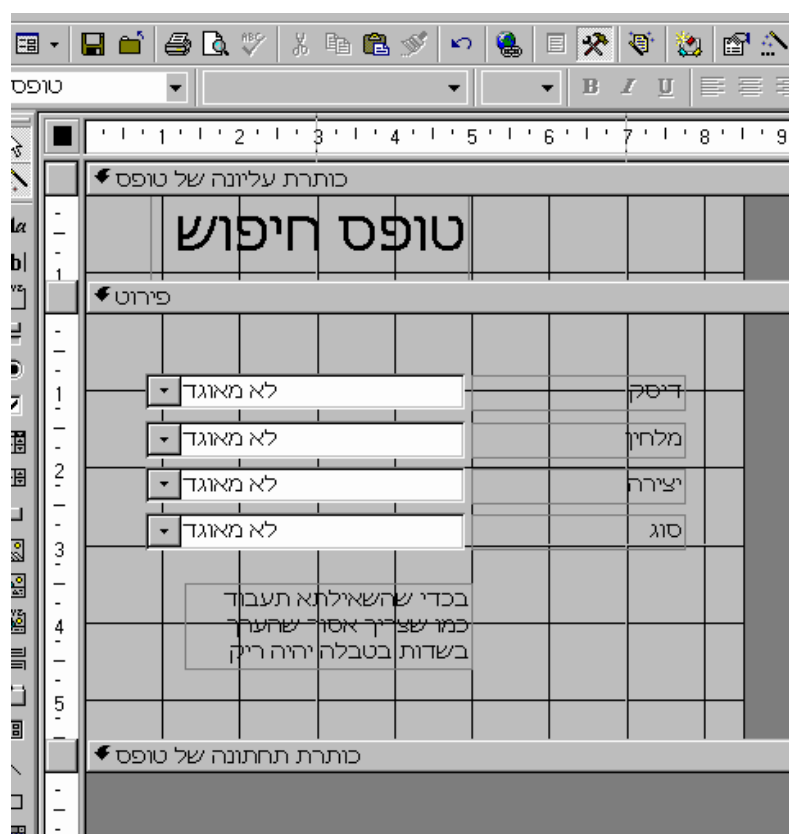
יצירת טופס ושאלת פרמטרים

19.05.2008

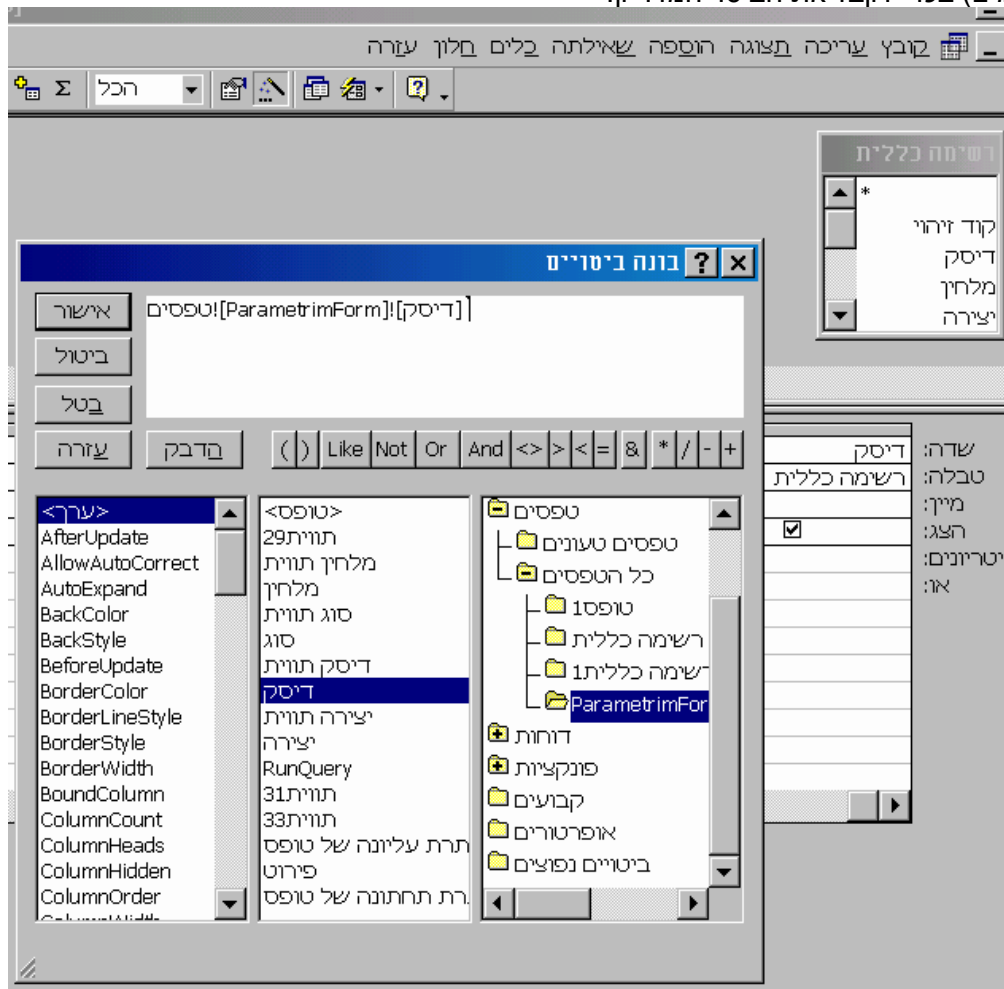
הקדמה

טופס פרמטרים מאפשר לנו ליצור שאלתא או דוח מסוגנים לפי שדות שאנו מגדירים למשתמש. כך שהמשתמש יכול לבחור לסנן ולחתוך את הרשומות בדוח לפי הערכים שהוא מכניס. ישנם כמה דרכים ליישם זאת וכאן אני מראה שיטה אחת ליישם זאת באמצעות קריטריונים בשאלתא שמתייחסים לפקדי הטופס. היתרון בשיטה זו שהיא איננה מחייבת ידע בתכנות.

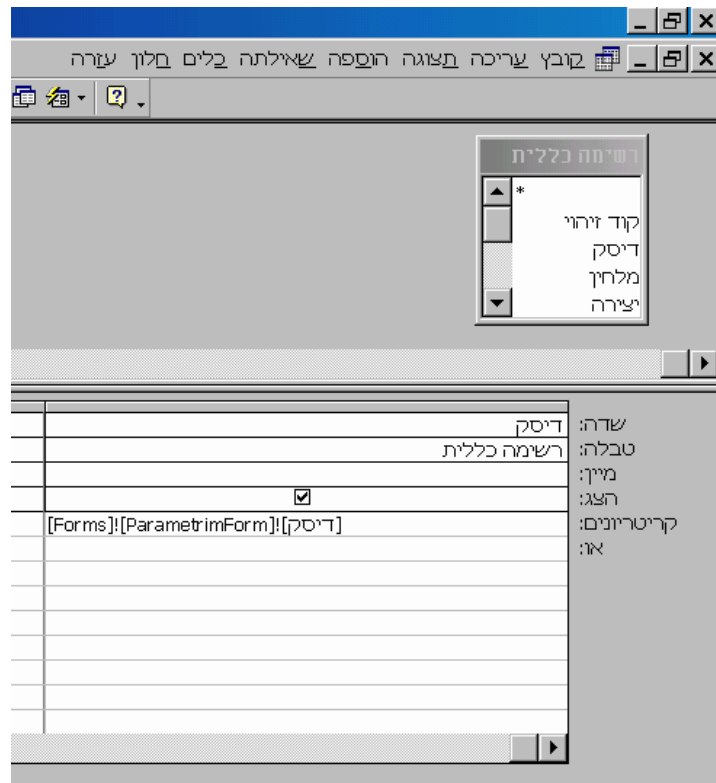
בשלב הראשון יש ליצור את הטופס (ששמו ParametrimForm) ובו את הפקדים שעל פיהם אנו רוצים לסנן את השאלתא. רצוי ליצור את הפקדים כתיבות משולבות ובהם לשלוף את הערכים שקיימים בטבלה בשאלתת קיבוץ לבל יופיעו ערכים כפולים ברשימה.



בשלב השני יש ליצור את השאילתא שתבצע את הסינון על פי הנתונים שמוקלדים בטופס.
 בכדי להתייחס לפקד הראשון ששמו "דיסק" ניצור עמודה שכותרתה תהיה שדה "דיסק" ובקריטריונים
 של העמודה נכתוב הפניה לפקד דיסק שבטופס.
 כאשר אנו עומדים על שדה הקריטריונים נוכל לפתוח את בונה הביטויים (לחיצה על כפתור מקל
 הקסמים) בכדי לקבל את הביטוי המדוייק.



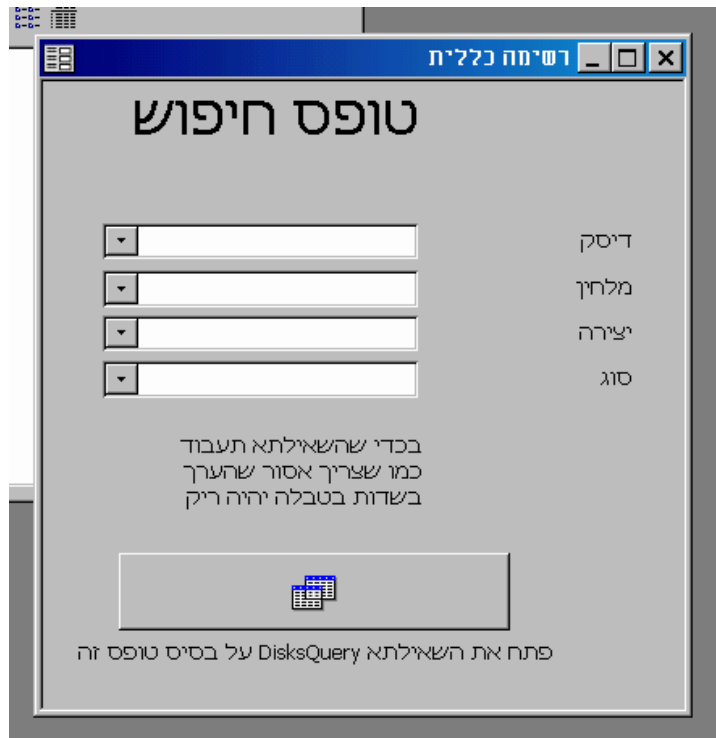
בסופו של התהליך אנחנו צריכים שבשדה הקריטריון תהיה הפניה אל הפקד בטופס בנוסח הבא



תחביר ההפניה הוא בנוסח הבא: המילה השמורה FORMS סימן קריאה שם הטופס סימן קריאה שם הפקד. (משום באקס2000 אין תמיכה במילה השמורה בעברית "טפסים" ולכן יש לתקן ידנית את הביטוי שנותן בונה הביטויים.)

בגלל שאנו רוצים לאפשר תנאי של או, אנו צריכים לשכלל את הביטוי לביטוי הבא:
 נחזור על הפעולה לכל שדה שאנו רוצים לסנן את הדוח על פיו.
 ([Forms]![ParamtrimForm]! [דיסק], "*" , [Forms]![ParamtrimForm]! [דיסק])

בשלב האחרון נחזור אל הטופס וניצור בו כפתור שיריץ את השאילתא



ניתן כמו כן ליצור דוח על בסיס השאילתא שיפתח מהטופס.

U הערה: התנאי הזה יעבוד כהלכה רק בשדות שהערך שבהם אינו ריק (NULL). הפרמטר LIKE אינו יודע להתייחס לערכי NULL.

דרך נוספת לעשות זאת, היא להעביר את ערכי הפקדים ישירות לתכונת הפילטר שקיימת בדוחות ובשאילתות, אבל על כך בהמשך.